



Estudio Imperlux Termic

Prueba inicial

- .
- .
- .

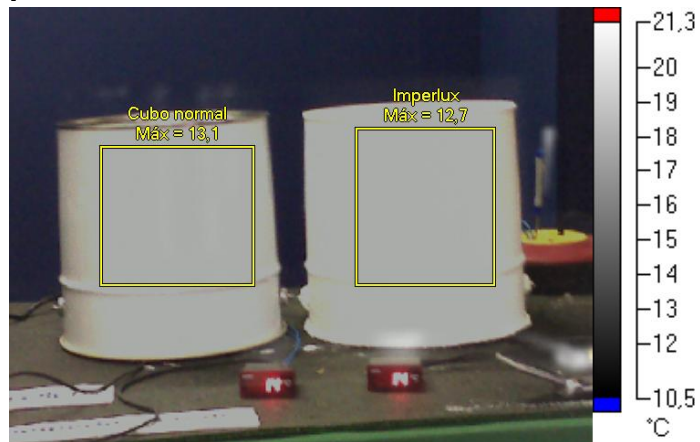


Imagen con luz visible

Prueba inicial.IS2

12/12/2009 12:06:26

- .
- .
- .

Prueba N° 1 comenzamos con igual temperatura en ambos cubos, exterior sobre 12,5 °C e interior 14°C

Información de la imagen

Modelo de cámara	Ti25
Número de serie de la cámara	Ti25-09080605
Fabricante	Fluke
Fecha de la imagen	12/12/2009 12:06:26
Rango de calibración	-22,0°C a 125,0°C

Prueba realizada tras pasar 5 minutos de calentamiento,

,

,

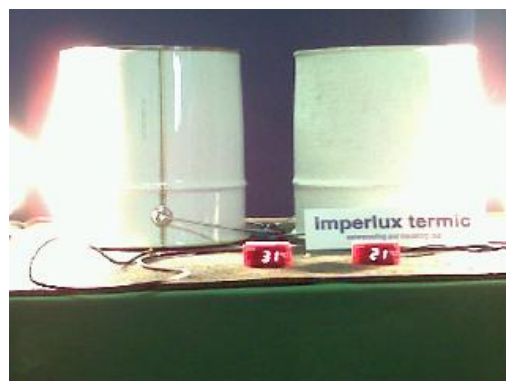


Imagen con luz visible

Prueba medio.IS2

12/12/2009 12:43:11

,

.

Pasados unos minutos, observamos como el cubo normal ha absorbido mas calor llegando su pared a 138°C e interior a 31°C mientras el cubo con Imperlux Termic solo ha absorbido calor para llegar a 59,4 °C y en el interior 21 °C

Información de la imagen

Modelo de cámara	Ti25
Número de serie de la cámara	Ti25-09080605
Fabricante	Fluke
Fecha de la imagen	12/12/2009 12:43:11
Rango de calibración	-22,0°C a 357,0°C

Marcadores de la imagen principal

Nombre	Temperatura
Cubo normal	138,0°C
Imperlux Termic	59,4°C

Prueba final

- .
- .
- .
- .

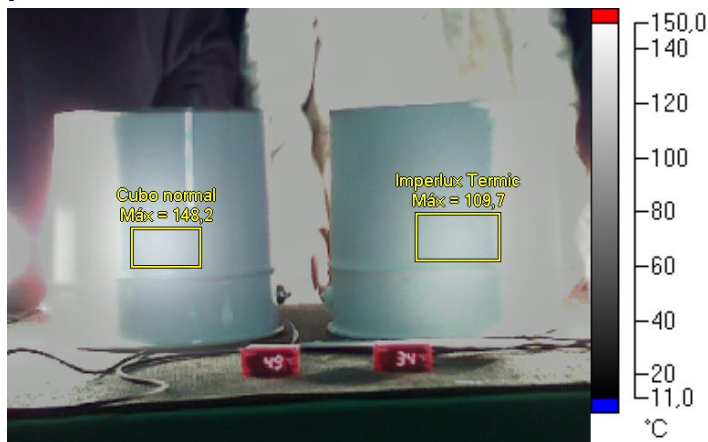


Imagen con luz visible

Prueba final.IS2

12/12/2009 12:53:32

Prueba final, la pared exterior del cubo normal ha alcanzado 148 °C y su interior 49°C mientras el pintado con Imperlux solo ha absorbido calor para alcanzar 109,7 °C y su interior 34 °C teniendo una diferencia de 15 ° a favor del pintado con Imperlux

- .
- .
- .
- .

Resultados satisfactorios e incluso sorprendentes por la enorme diferencia observada tanto en la absorción de calor en la cara externa y como consecuencia en su interior con diferencia de 15 °C

Información de la imagen

Modelo de cámara	Ti25
Número de serie de la cámara	Ti25-09080605
Fabricante	Fluke
Fecha de la imagen	12/12/2009 12:53:32
Rango de calibración	-22,0°C a 357,0°C